

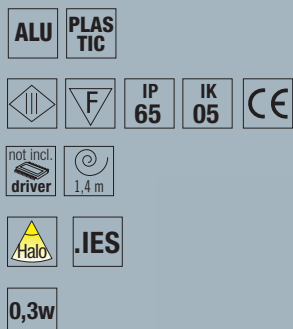
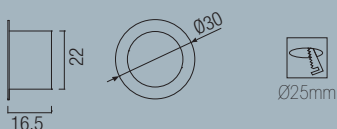
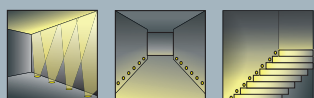
Petit

Mini punto de luz led decorativo, perfecto para la señalización arquitectural. Fabricado en policarbonato, aluminio y cristal translúcido que le proporcionan una alta estanqueidad y una protección anticorrosiva.

A miniature decorative led light point, perfect for architectural signposting. Made of polycarbonate, aluminium and translucent glass, they provide a high level of water protection and protection against corrosion.

Mini point lumineux décoratif à diode électroluminescente, parfait pour la signalisation architecturale. En polycarbonate, aluminium et verre translucide qui lui confèrent une haute étanchéité et une protection contre la corrosion.

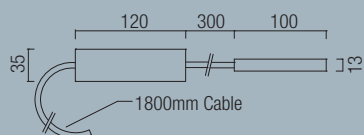
Dekorativer Mini-LED-Lichtpunkt, perfekt für Orientierungsbeleuchtung. Hergestellt aus Polykarbonat, Aluminium und durchscheinendem Glas für hohe Dichtheit und Schutz gegen Korrosion.



N3 Gris / Grey
Gris / Grau



Acabados Finishes	Cold W / Frío 6000k
	55-3401-N3-M3



71-3318-00-00	90-264VAC
---------------	-----------

Accesorios / Accessories
Accessoires / Zubehör

71-3318-00-00
1 Driver (ó petit)
1 Driver (ó petit)

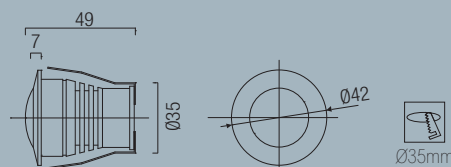
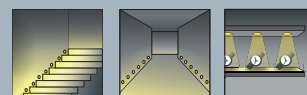
Dot

Punto de luz led perfectamente apto para aplicaciones de iluminación y señalización. Con cuerpo de aluminio de alta densidad y con cristal translúcido. Por su alta estanqueidad resulta ideal para ambientes húmedos.

A led light spot that is suitable for lighting and signposting applications. Featuring a high density aluminium body with translucent glass. Because of its high water resistance, it is ideal for wet environments

Point lumineux à diode électroluminescente parfaitement adapté aux applications fines d'éclairage et de signalétique. Avec corps en aluminium haute densité et verre translucide. Sa grande étanchéité en fait l'éclairage idéal pour les environnements humides.

LED-Lichtpunkt, bestens geeignet für Beleuchtungs- und Orientierungsanwendungen. Mit hochdichtem Aluminiumgehäuse und durchscheinendem Glas. Dank der hohen Dichtheit des Gehäuses ist die Leuchte bestens für feuchte Umgebungen geeignet.



ALU GLASS



not incl. driver

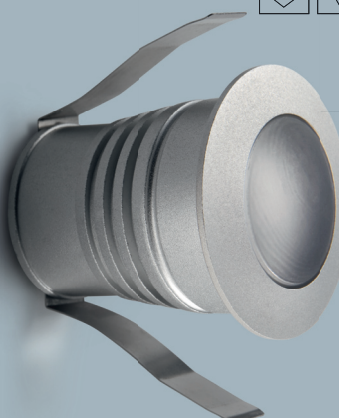
.IES Halo

350mA 700mA
1w 3w

pag.105

N3 Gris / Grey
Gris / Grau

80,6
Lm/watt



Acabados Finishes	Warm W / Cálido 2900
	05-3314-N3-B9

Equipos (ver pág.102-103) / Gears (see page 102-103)
Équipes (voir page 102-103) / Treiber (siehe seite 102-103)

350mA

- ACT-0803-00-00 (1 a 3 piezas / 1 to 3 pieces)
- ACT-0804-00-00 (1 a 4 piezas / 1 to 4 pieces)
- ACT-0808-00-00 (1 a 8 piezas / 1 to 8 pieces)
- ACT-0816-00-00 (1 a 18 piezas / 1 to 18 pieces)
- IP68** 71-3477-00-00 (1 a 8 piezas / 1 to 8 pieces)

700mA

- 71-3305-00-00, 71-3306-00-00 (1 pieza / 1 piece)
- 71-3307-00-00 (1 a 4 piezas / 1 to 4 pieces)
- 71-3308-00-00 (1 a 6 piezas / 1 to 6 pieces)
- IP68** 71-3478-00-00 (1 a 7 piezas / 1 to 7 pieces)

DIMMING

350mA

- 71-3475-00-00 (1 a 12 piezas / 1 to 12 pieces)

700mA

- 71-3475-00-00 (1 a 9 piezas / 1 to 9 pieces)