

# SUPERFICI20 SUPERFICI20

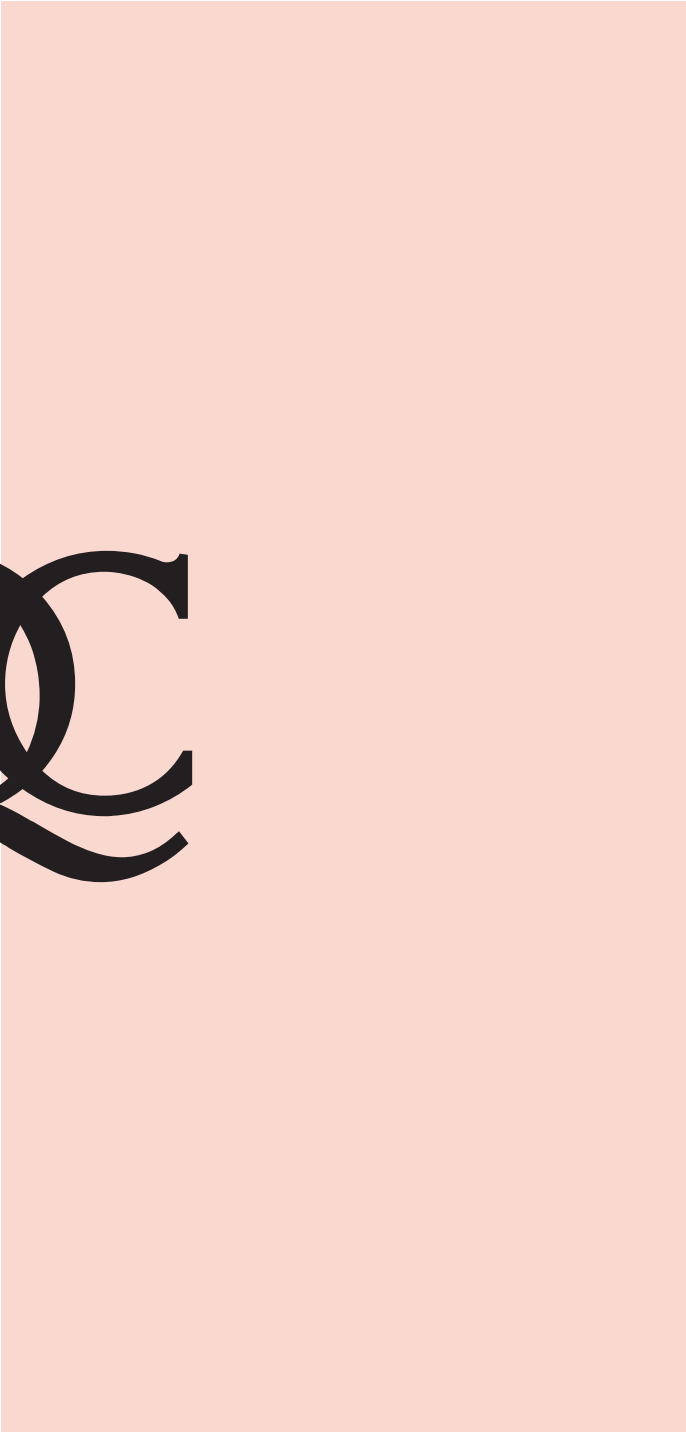


QUINTESSENZA

— CERAMICHE —

QUINTESSENZA CERAMICHE S.r.l.

Via Ghiarola Nuova, 140 tel.+39 0536 91 01 31 www.quintessenzaceramiche.it  
41042 Fiorano(MO) Italia fax.+39 0536 92 00 68 info@quintessenzaceramiche.it



CC

Gres porcellanato  
Porcelain stoneware

Rettificato  
Rectified

Monocalibro  
Monocaliber

20X20CM  
8"X8"

± 10MM

# SUPERFICI20

La presentazione di 4 diverse strutture, Cemento-Roccia-Slate-Riga in 3 diversi colori, Perla-Grigio-Antracite e un decorato per colore, dà vita ad una collezione di 15 articoli in formato 20x20.

## Strutture

Cemento - un classico della ceramica riproposto in un formato inusuale. Una struttura fortemente materica dove un cemento semi grezzo diventa quasi pietra.

Roccia - una superficie scagliata a rilievo che trasforma la ceramica in materia pietrosa.

Slate - dalla natura alla ceramica, la riproduzione delle naturali sfogliature dell'ardesia.

Riga - una struttura contemporanea a rilievo che solca in maniera irregolare la superficie creando una linearità che può essere vista in molteplici soluzioni di posa.

## Colori

3 colori, Perla-Grigio-Antracite, che si caratterizzano a loro volta in 4 varianti cromatiche a seconda della struttura sulla quale si vanno ad esprimere, creando 12 diversi articoli.

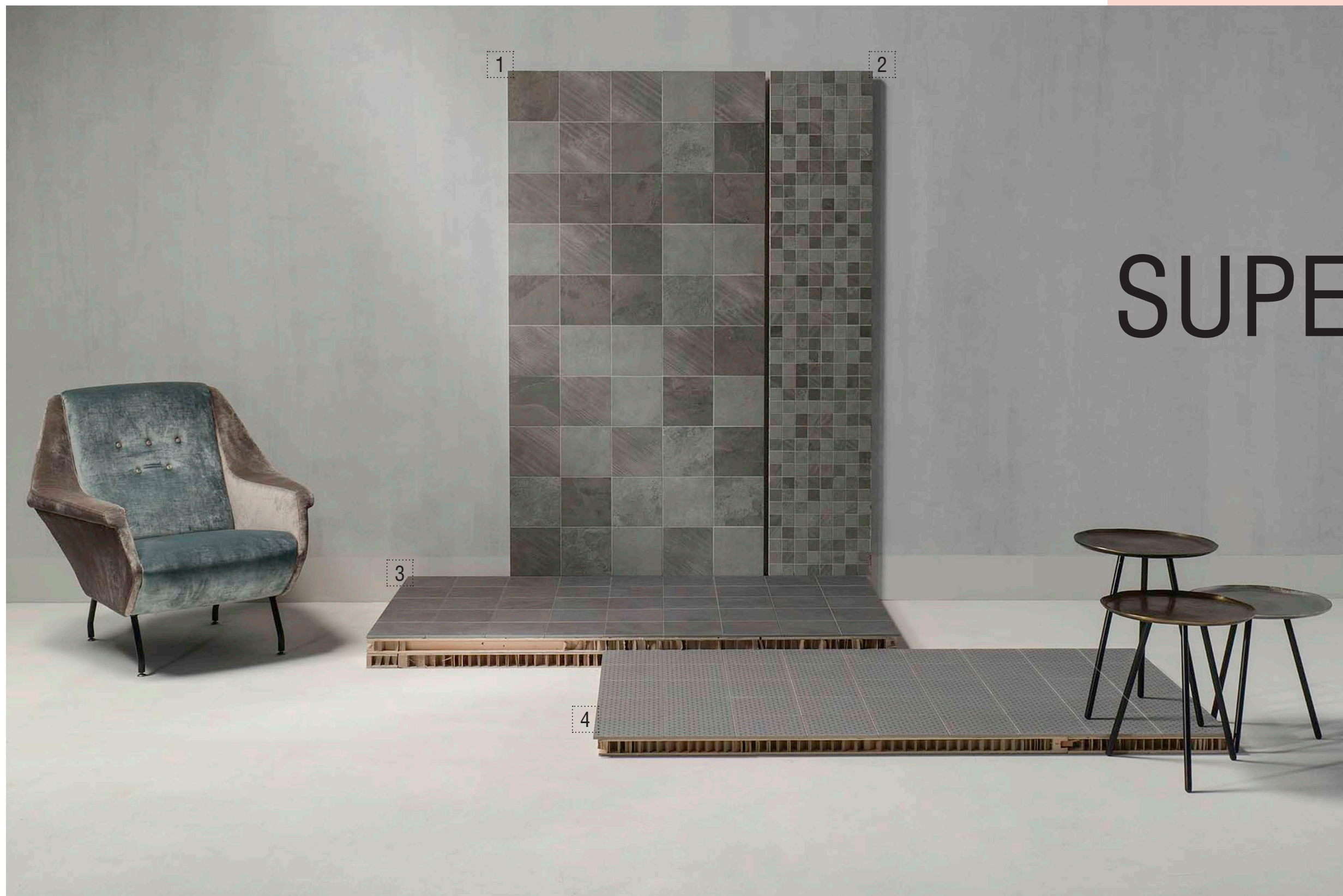
## Formato 20x20

Tutti gli articoli della collezione sono rettificati e monocalibro, ciò consente di poter creare un'infinità di combinazioni di posa in base alla superficie oppure alle cadenze di colore o, ancora, arricchendo ogni singola superficie con il decorato.



## SUPERFICI20

- 1.fiore antracite, cemento antracite, roccia antracite, riga antracite, slate antracite
- 2.fiore grigio, cemento grigio, roccia grigio, riga grigio, slate grigio
- 3.fiore perla, cemento perla, roccia perla, riga perla, slate perla



Gres porcellanato  
Porcelain stoneware

Rettificato  
Rectified

Monocalibro  
Monocaliber

20X20CM  
8"X8"

10MM

# SUPERFICI20

The 4 different textures presented - Cemento, Roccia, Slate and Riga - in the 3 different colours of Perla, Grigio and Antracite and a patterned tile for each colour, create a collection of 15 items in size 20x20 cm.

## Textures

Cemento - a classic in ceramic, reappearing here in an unusual size. The texture has a strongly material quality in which semi-rough concrete almost takes on the look of stone

Roccia - an embossed, ridged surface transforms the ceramic into a rock-like material.

Slate - from nature to ceramics, reproducing the natural flaking of slate.

Riga - a contemporary, embossed texture with irregular grooves across the surface, creating a linearity that enables countless different laying solutions to be envisaged.

## Colours

There are 3 colours - Perla, Grigio and Antracite - which are in turn divided into 4 variants according to the texture one chooses to express, creating 12 different items.

## Size 20x20 cm.

All the items in the collection are rectified and monocaliber, which allows infinite laying combinations to be created, based on surface or on colour shades or, again, by enhancing each individual surface with the patterned tile.

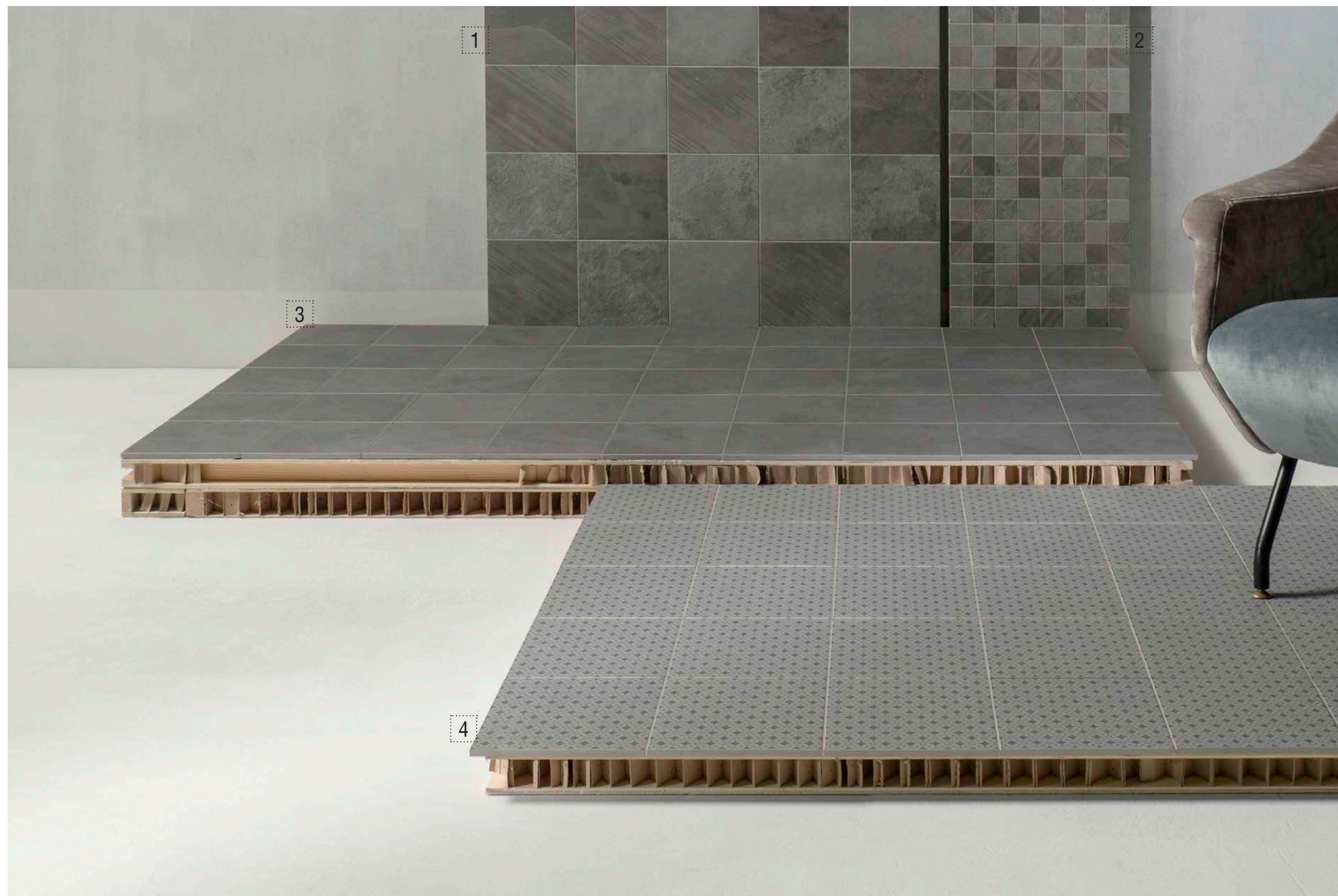
## SUPERFICI20

1.cemento grigio, roccia grigio, slate grigio, riga grigio

2.mosaico mix grigio

3.cemento antracite

4.fiore grigio



## SUPERFICI20

1.cemento grigio, roccia grigio, slate grigio, riga grigio

2.mosaico mix grigio

3.cemento antracite

4.fiore grigio

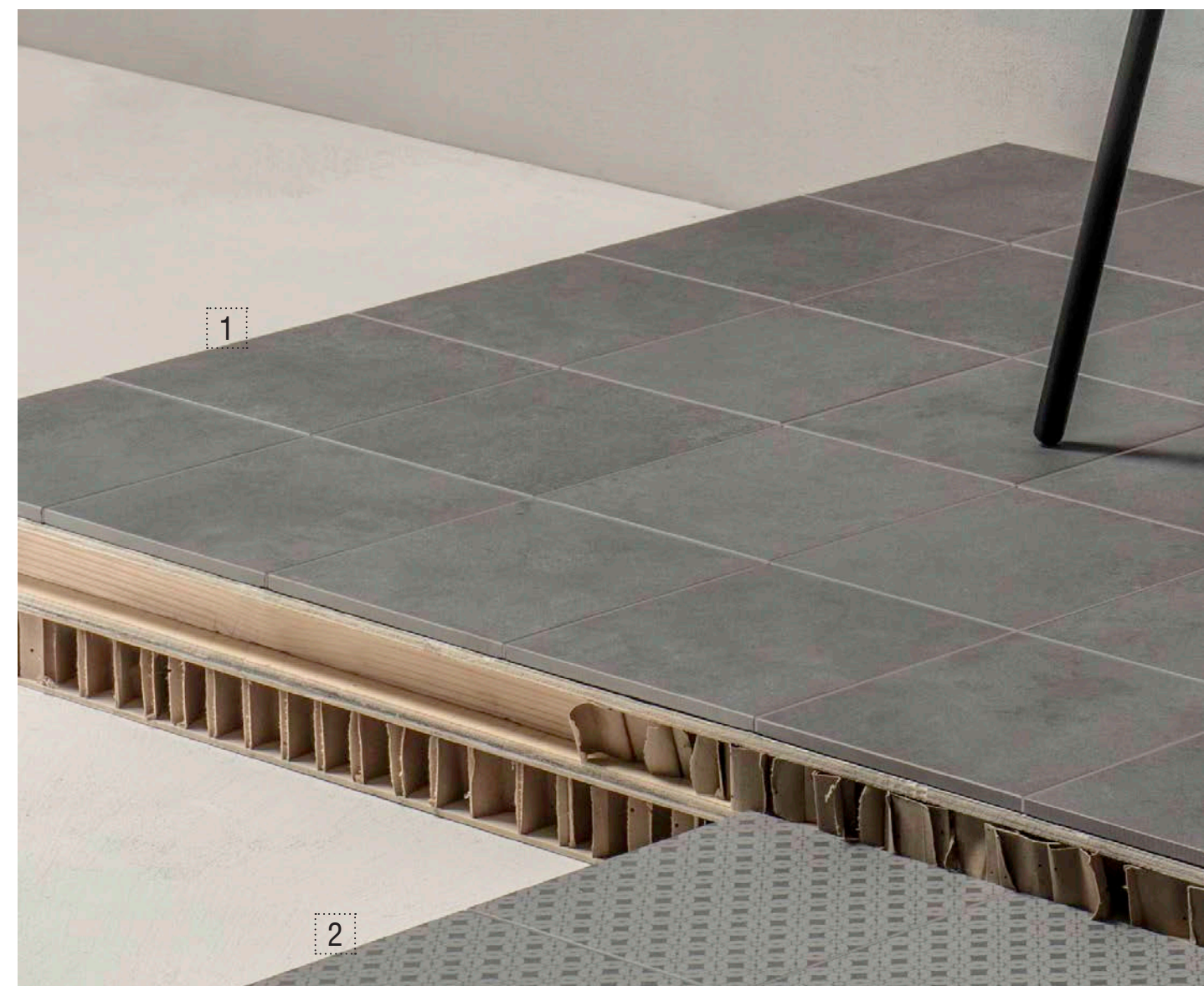


## SUPERFICI20

1.cemento grigio, roccia grigio,  
slate grigio, riga grigio

2.mosaico mix grigio

3.cemento antracite



## SUPERFICI20

1.cemento antracite

2.fiore grigio



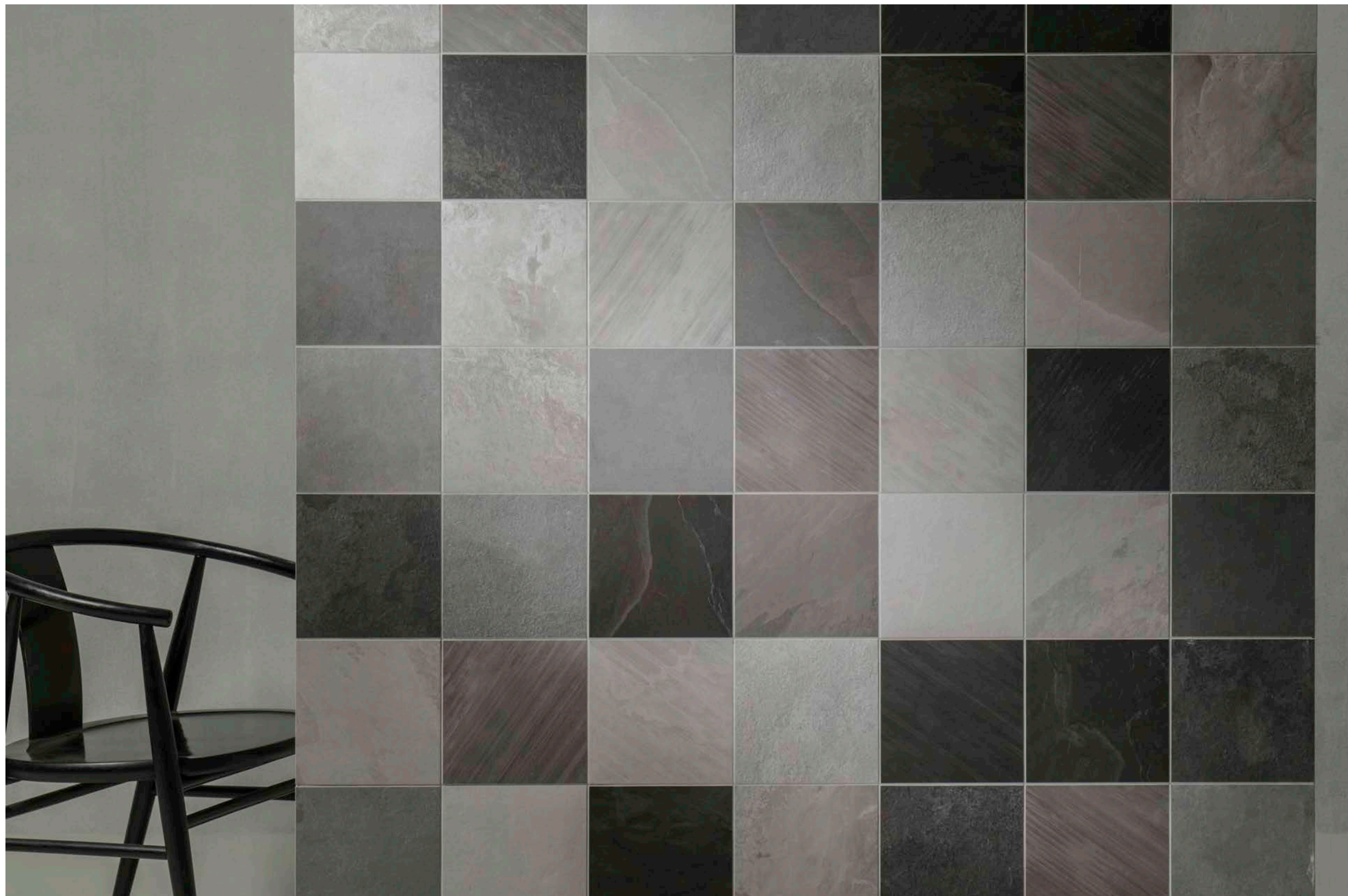
**SUPERFICI20**

1.cemento perla, roccia perla, slate perla, riga perla, cemento grigio, roccia grigio, slate grigio, riga grigio, cemento antracite , roccia antracite, slate antracite, riga antracite

2.roccia perla

## SUPERFICI20

cemento perla, roccia  
perla, slate perla, riga  
perla, cemento grigio,  
roccia grigio, slate  
grigio, riga grigio,  
cemento antracite ,  
roccia antracite,  
slate antracite, riga  
antracite



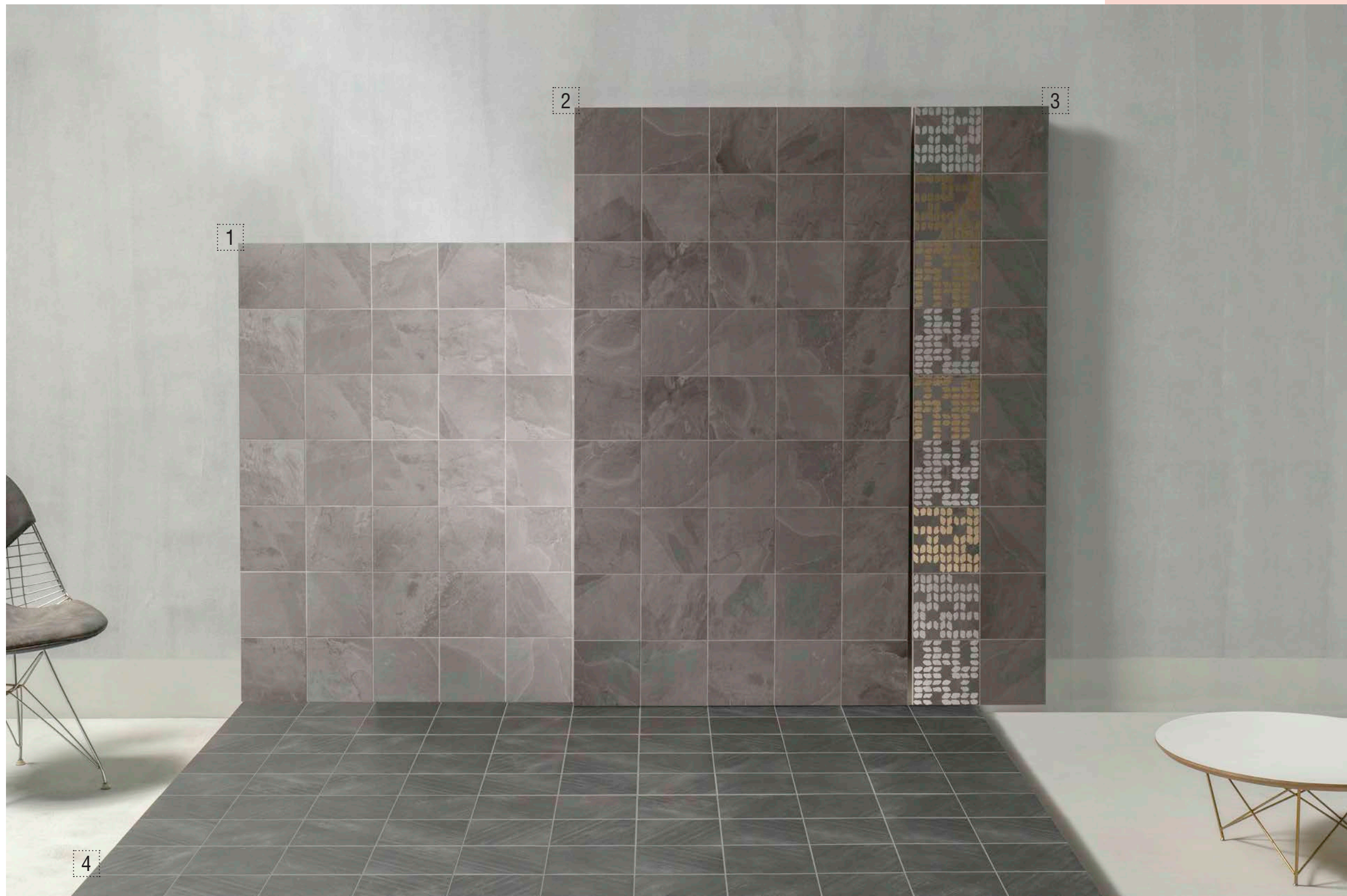




**SUPERFICI20**  
roccia grigio



**SUPERFICI20**  
roccia perla



## SUPERFICI20

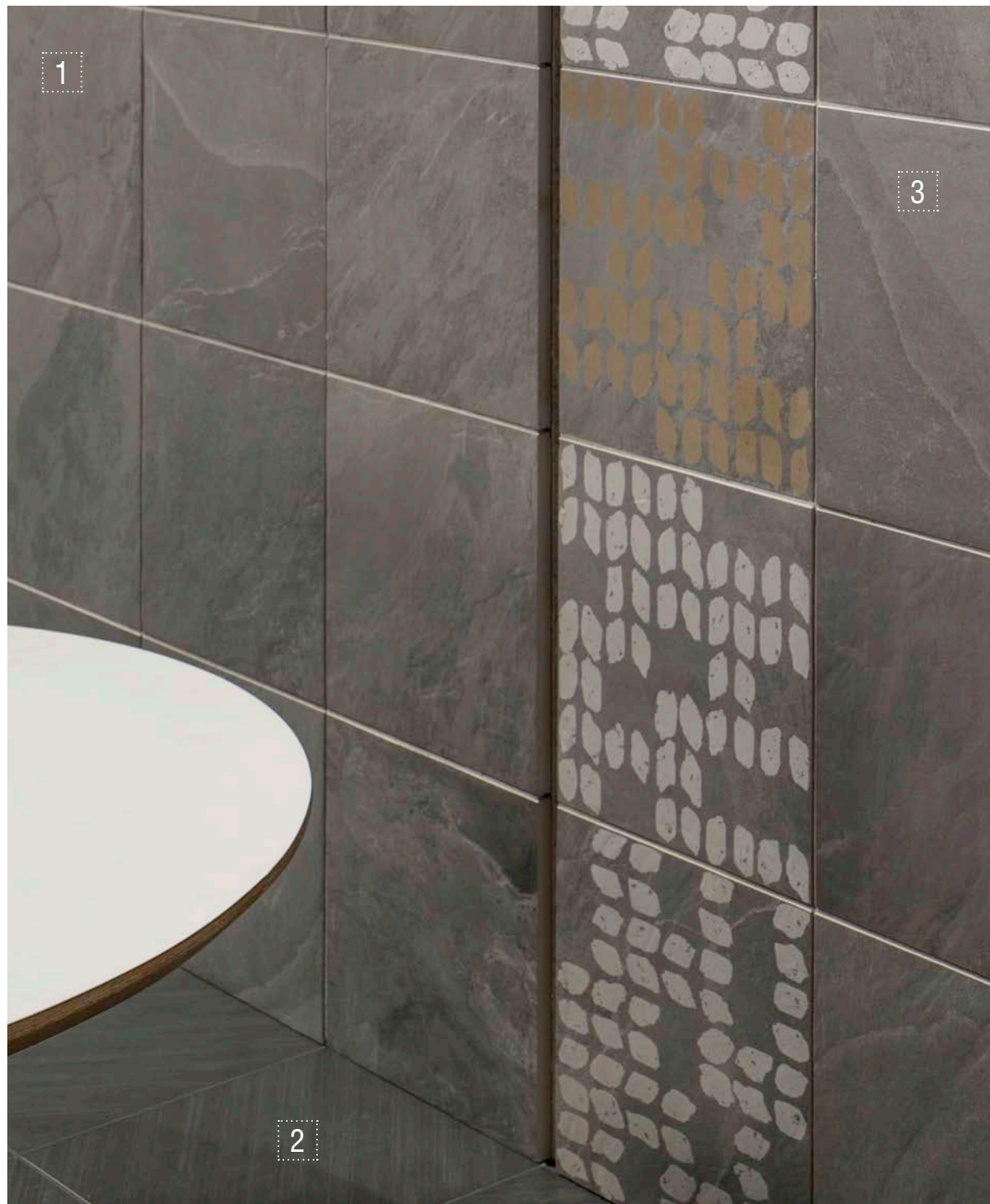
- 1.slate perla
- 2.slate grigio
- 3.decoro tracce3 mix slate grigio
- 4.riga antracite

**SUPERFICI20**

1.slate perla

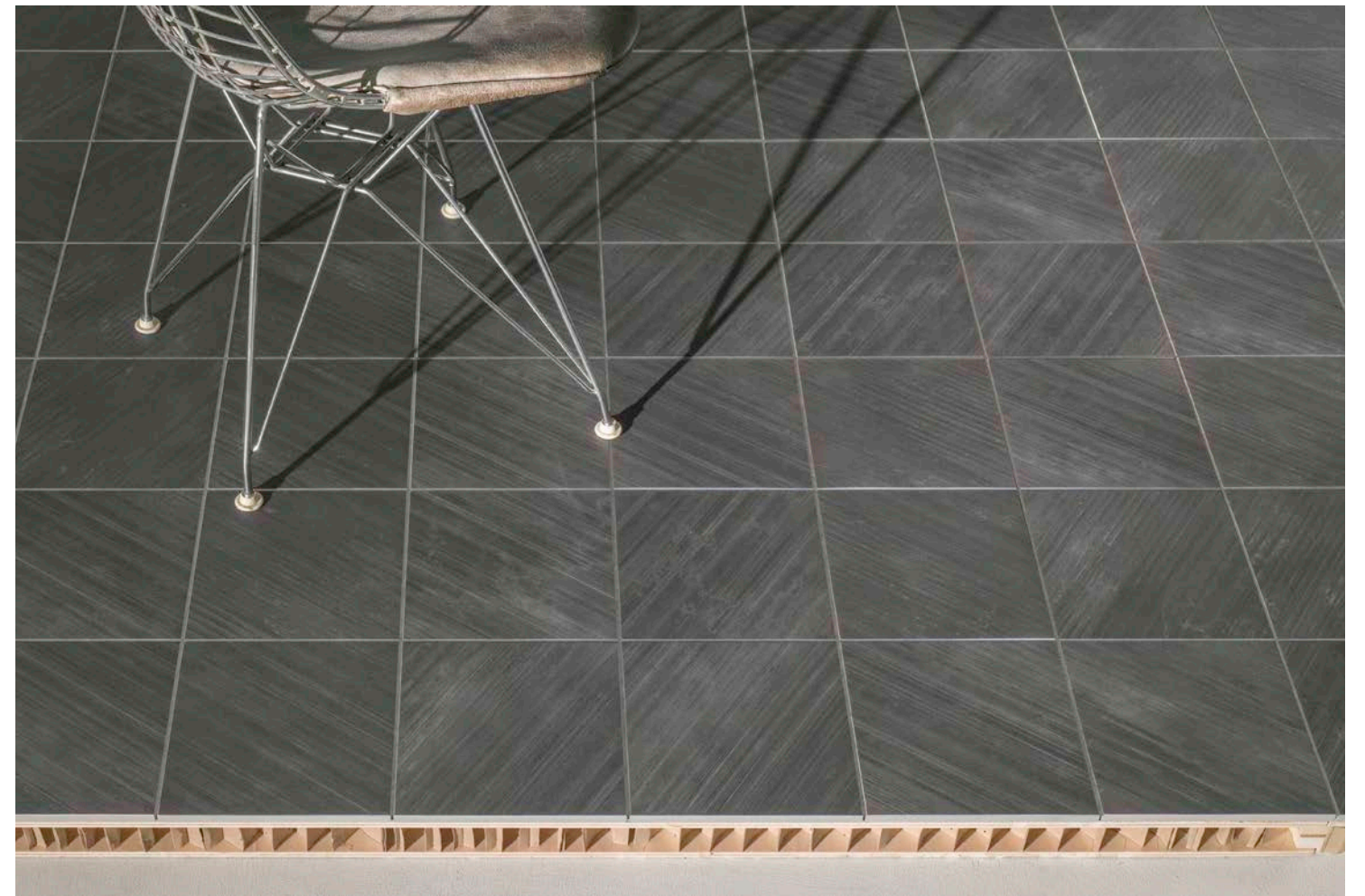
2.slate grigio





## SUPERFICI20

- 1.slate grigio
- 2.decoro tracce3 mix slate grigio
- 3.riga antracite



## SUPERFICI20

riga antracite



## SUPERFICI20

- 1.riga perla
- 2.cemento grigio
- 3.roccia antracite

## SUPERFICI20

1.cemento grigio  
2.riga perla



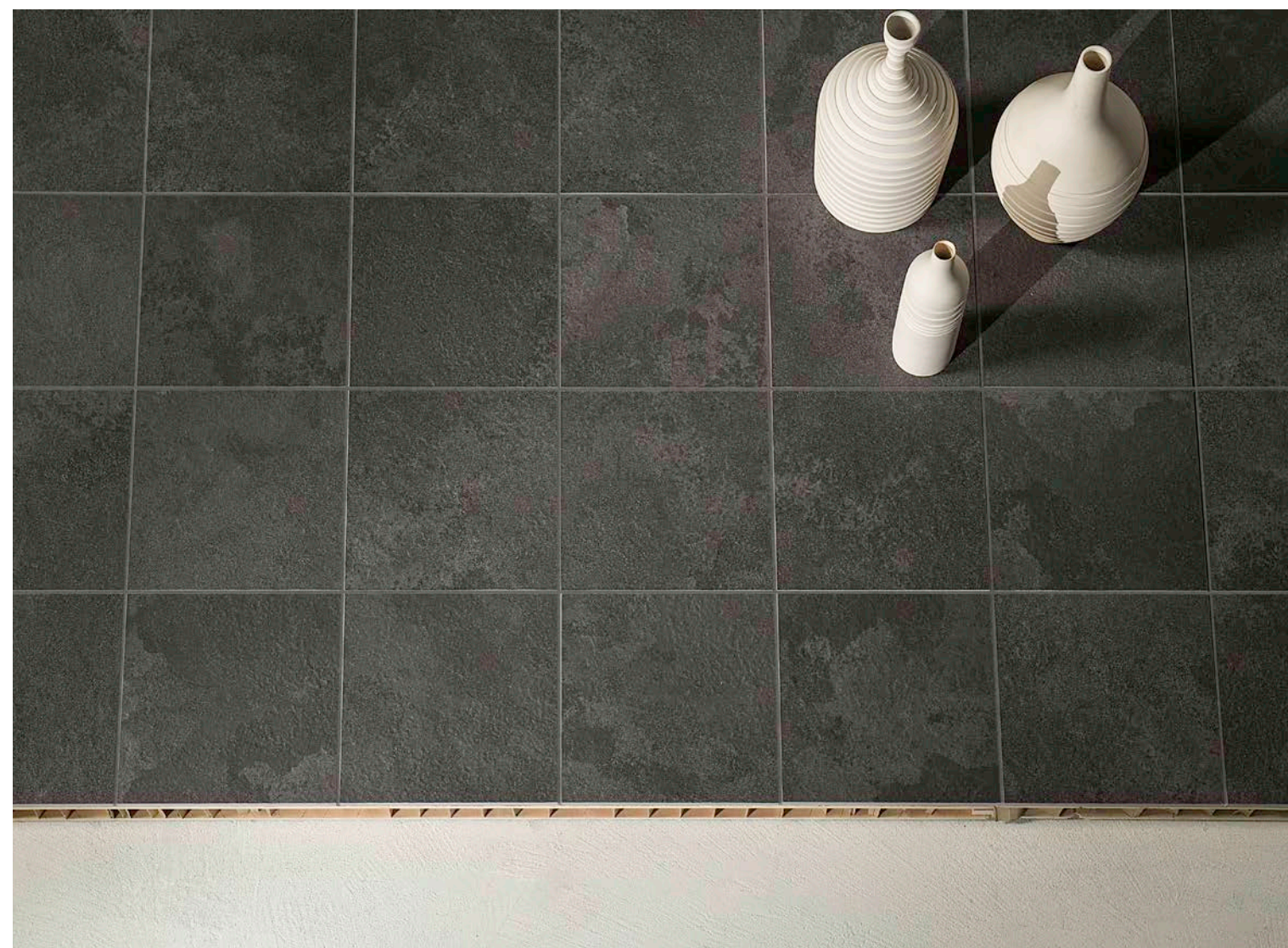
1

2



**SUPERFICI20**

- 1.cemento grigio
- 2.riga perla
- 3.roccia antracite



**SUPERFICI20**  
roccia antracite



## SUPERFICI20

1.cemento perla, roccia perla, slate perla, riga perla, decoro traccel mix cemento perla, decoro tracce2 mix roccia perla, decoro tracce3 mix slate perla

2.riga grigio



SUPERFICI20

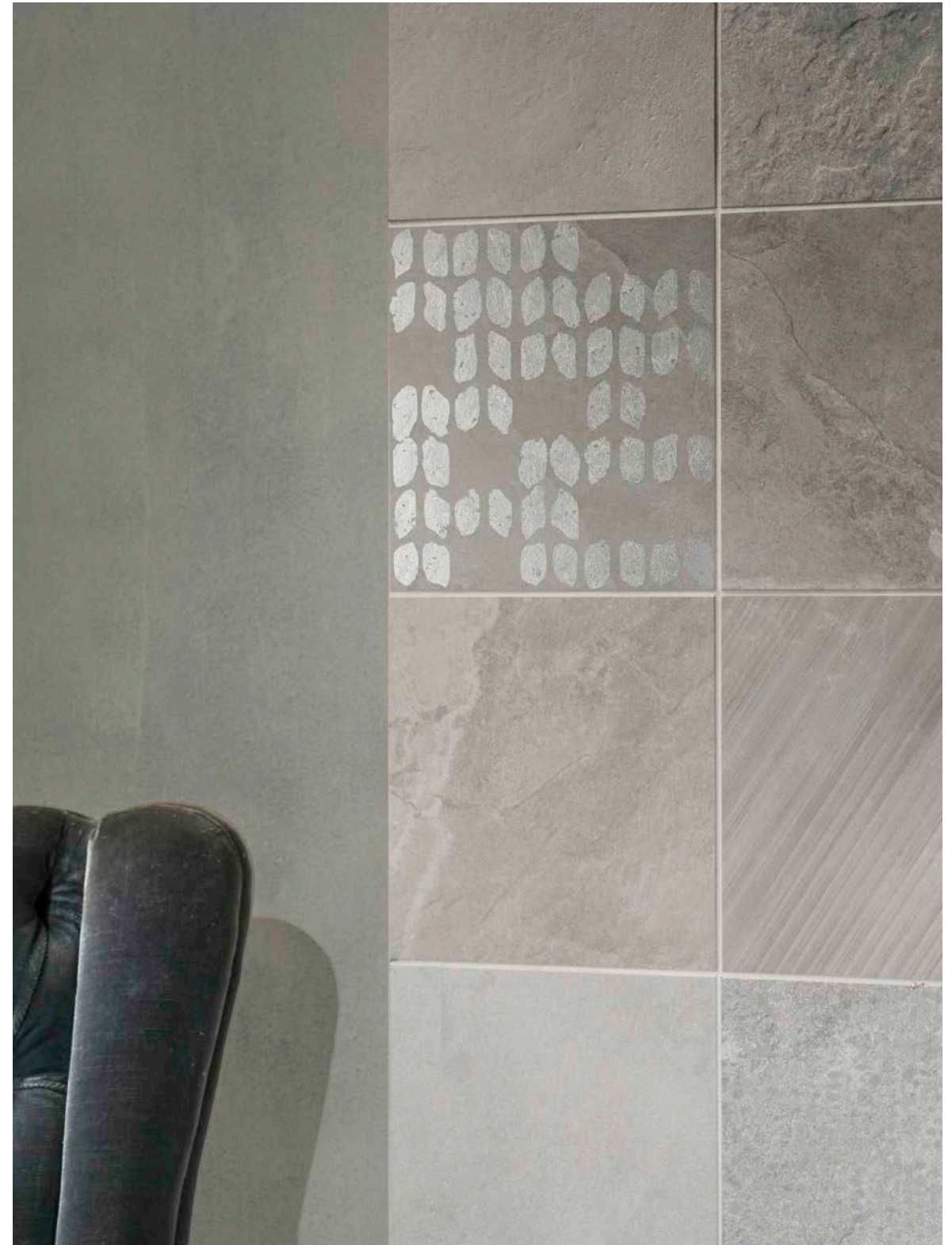
riga grigio





**SUPERFICI20**

riga grigio



**SUPERFICI20**

cemento perla, roccia perla,  
 slate perla, riga perla,  
 decoro Tracce3 mix slate  
 perla, decoro tracce2 mix  
 roccia perla

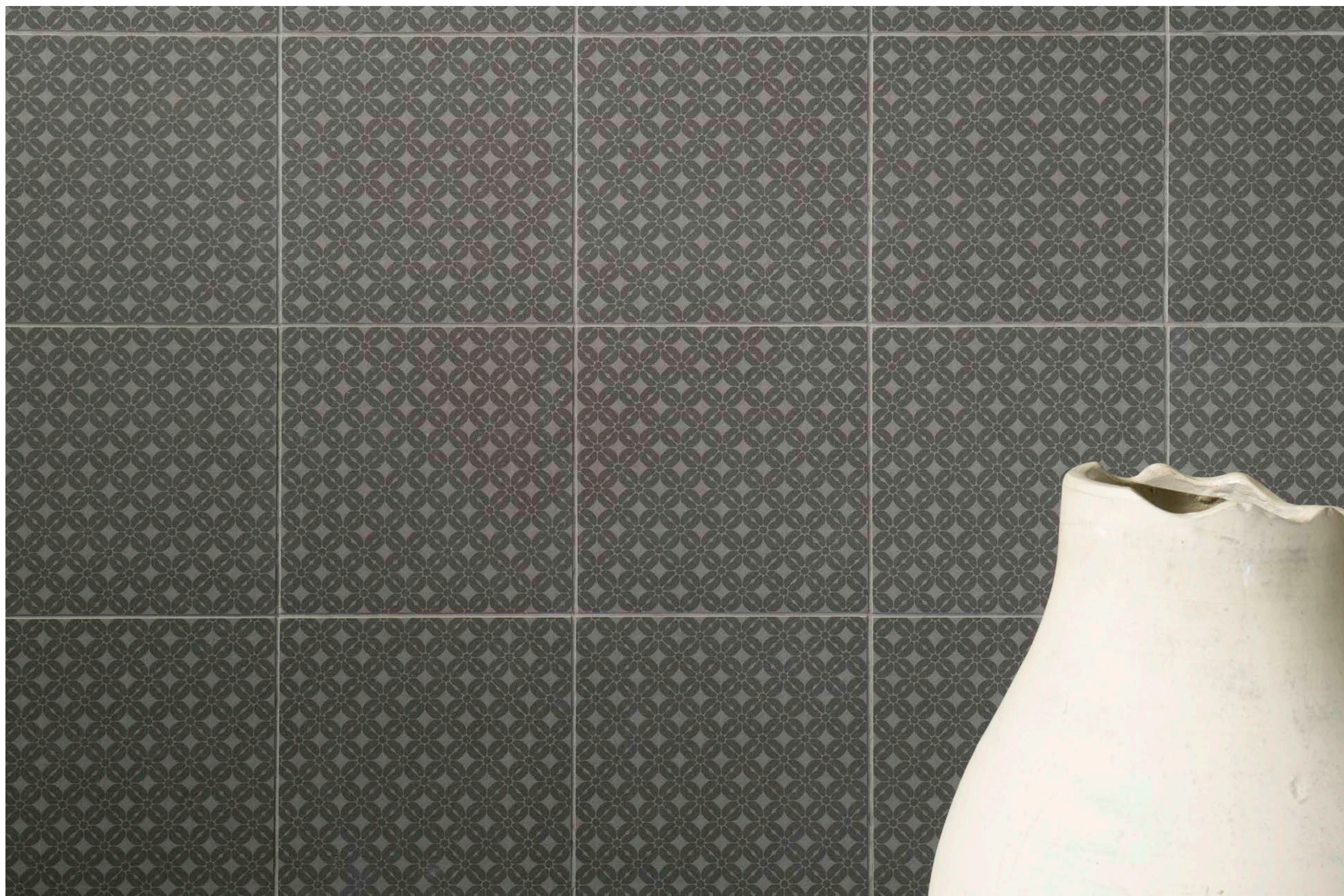


**SUPERFICI20**

- 1.fiore antracite
- 2.slate antracite

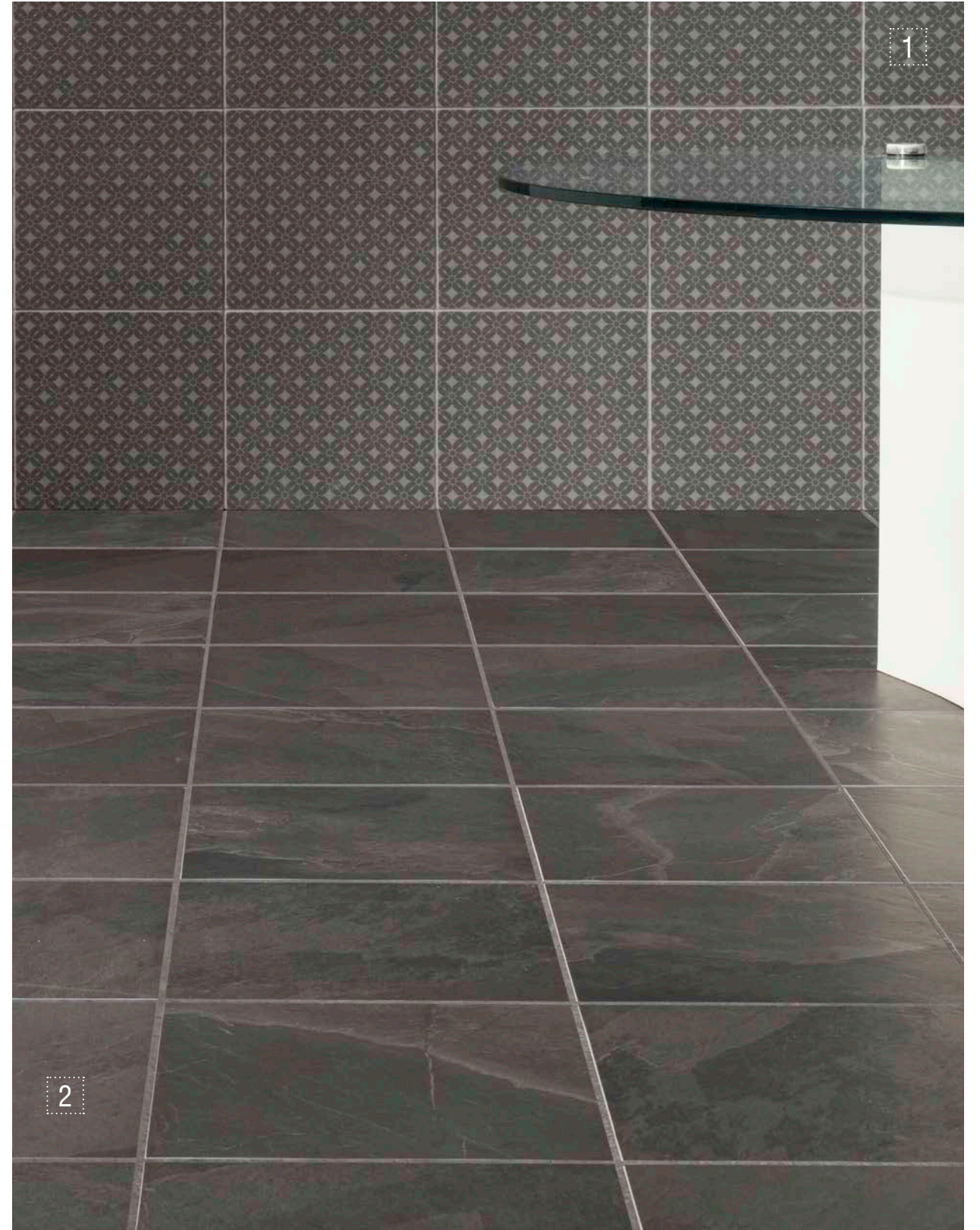
SUPERFICI20

fiore antracite





**SUPERFICI20**  
slate antracite



**SUPERFICI20**  
1.fiore antracite  
2.slate antracite

# SUPERFICI20

PERLA

SVN108M ■07



cemento

SVN107M ■07



roccia

SVN105M ■07



slate

SVN106M ■07



riga

SVN118M ■08



fiore

SVN402M ■21



mosaico mix

SVN406M ■22



muretto mix

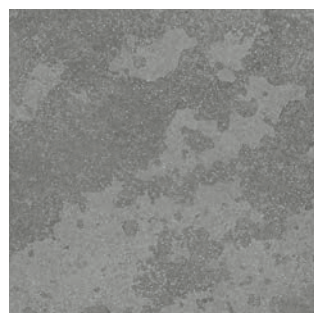
GRIGIO

SVN112M ■07



cemento

SVN111M ■07



roccia

SVN109M ■07



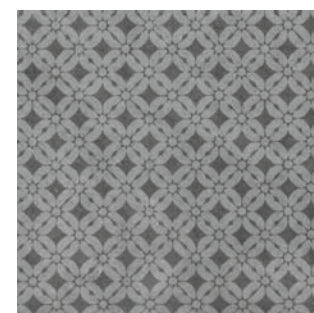
slate

SVN110M ■07



riga

SVN119M ■08



fiore

SVN403M ■21



mosaico mix

SVN407M ■22



muretto mix

ANTRACITE

SVN116M ■07



cemento

SVN115M ■07



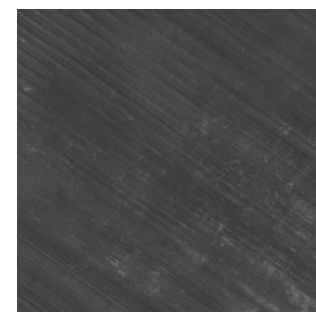
roccia

SVN113M ■07



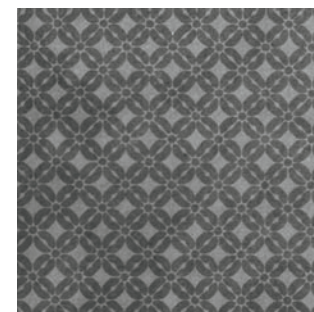
slate

SVN114M ■07



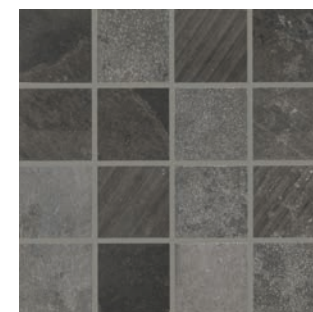
riga

SVN120M ■08



fiore

SVN404M ■21



mosaico mix

SVN408M ■22



muretto mix

20X20CM  
8"X8"

FOGLIO  
20X20CM  
8"X8"

TESSERA  
4,7X4,7CM  
1,9"X1,9"

TESSERA  
2,3X20CM  
0,9"X8"

10MM

Gres  
porcellanato  
Porcelain  
stoneware

Rettificato  
Rectified

Monocalibro  
Monocaliber

# SUPERFICI20



20X20CM  
8"X8"

10MM

Gres  
porcellanato  
Porcelain  
stoneware

Rettificato  
Rectified

Monocalibro  
Monocaliber

PERLA

SVN310M ●13



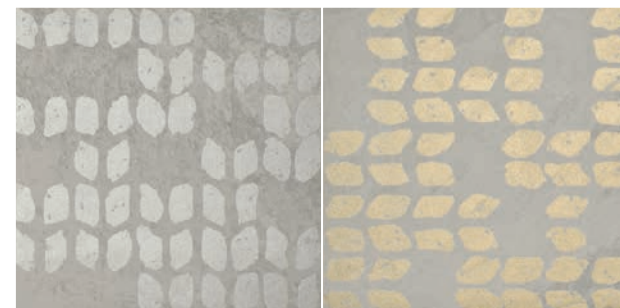
decoro traccel mix cemento

SVN306M ●13



decoro tracce2 mix roccia

SVN302M ●13



decoro tracce3 mix slate

GRIGIO

SVN311M ●13



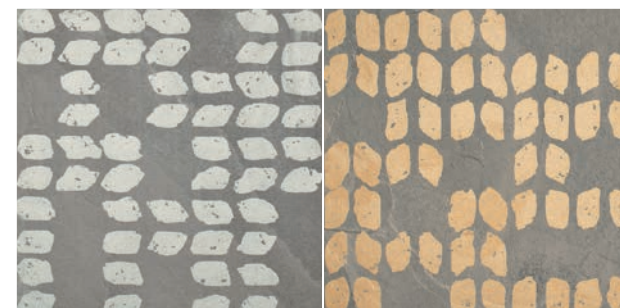
decoro traccel mix cemento

SVN307M ●13



decoro tracce2 mix roccia

SVN303M ●13



decoro tracce3 mix slate

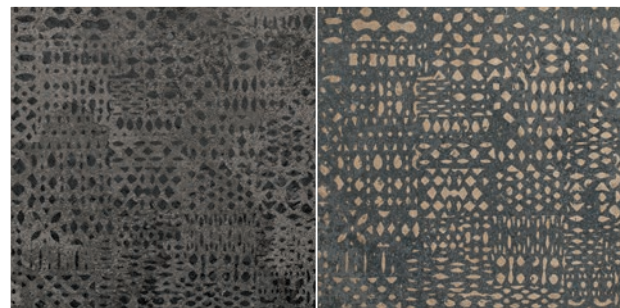
ANTRACITE

SVN312M ●13



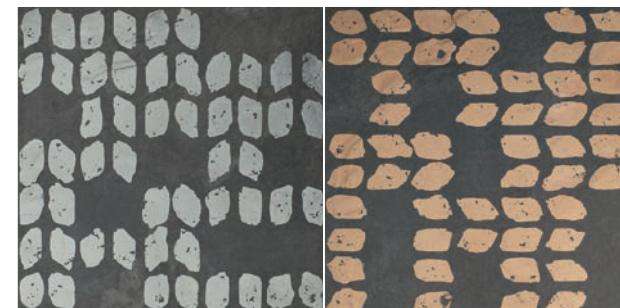
decoro traccel mix cemento

SVN308M ●13



decoro tracce2 mix roccia

SVN304M ●13




decoro tracce3 mix slate




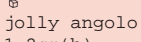
## imballi packaging


formato (cm) size (cm)	Pz	Mq	Kg	scatola box
superfici20 cemento 20x20	24	0,96	21,00	
superfici20 roccia 20x20	24	0,96	21,00	
superfici20 slate 20x20	24	0,96	21,00	
superfici20 riga 20x20	24	0,96	21,00	
superfici20 fiore 20x20	24	0,96	21,00	
muretto 20x20	9	0,36	7,40	
mosaico 20x20	12	0,48	9,80	
decoro tracce1 mix 20x20	5	0,20	4,4	
decoro tracce2 mix 20x20	5	0,20	4,4	
decoro tracce3 mix 20x20	5	0,20	4,4	


formato (cm) size (cm)	Box	Mq	Kg	paletta pallet
superfici20 cemento 20x20	54	51,84	1149	
superfici20 roccia 20x20	54	51,84	1149	
superfici20 slate 20x20	54	51,84	1149	
superfici20 riga 20x20	54	51,84	1149	
superfici20 fiore 20x20	54	51,84	1149	
muretto 20x20	80	28,80	607	
mosaico 20x20	75	36,00	750	

## pezzi speciali special pieces

jolly		pcs. box 4 - kg. box 0,17		
perla	SVN510M	● 13	jolly	1,2x20cm
grigio	SVN511M	● 13		0.5"x8"
antracite	SVN512M	● 13		

jolly angolo		pcs. box 4		
perla	SVN514M	● 14	jolly angolo	1,2cm(h)
grigio	SVN515M	● 14		0.5" (h)
antracite	SVN516M	● 14		

london		pcs. box 4 - kg. box 0,70		
perla	SVN502M	● 13	london	4x20cm
grigio	SVN503M	● 13		1.6"x8"
antracite	SVN504M	● 13		

london angolo		pcs. box 4		
perla	SVN506M	● 14	angolo london	4cm(h)
grigio	SVN507M	● 14		1.6" (h)
antracite	SVN508M	● 14		

## caratteristiche tecniche technical features

	NORMA standard	VALORE RICHIESTO required standards	SUPERFICI20	
DIMENSIONI dimensions	LUNGHEZZA E LARGHEZZA length and width	UNI-EN ISO 10545-2	± 0.6%	CONFORME compliant
	SPESSORE thickness	UNI-EN ISO 10545-2	± 5%	CONFORME compliant
	RETTILINEITÀ DEGLI SPIGOLI straightness of sides	UNI-EN ISO 10545-2	± 0.5%	CONFORME compliant
	ORTOGONALITÀ rectangularity	UNI-EN ISO 10545-2	± 0.5%	CONFORME compliant
	PLANARITÀ - SVERGOLAMENTO surface flatness - warping	UNI-EN ISO 10545-2	± 0.5%	CONFORME compliant
RESISTENZA ALLA FLESSIONE bending strenght	CARICO DI ROTTURA breaking of rupture	UNI-EN ISO 10545-4	> 1300 N (≥ 7,5 mm) > 700 N (< 7,5 mm)	CONFORME compliant
	MODULO DI ROTTURA modulus of rupture	UNI-EN ISO 10545-4	> 35 N/mm <sup>2</sup> (≥ 7,5 mm)	CONFORME compliant
	RESISTENZA DELLA SUPERFICIE (MOHS) scratch resistance (MOHS)	EN 101	-	5
	RESISTENZA ALL'ABRASIONE DELLE PIASTRELLE SMALTATE resistance to abrasion of glazed tiles	UNI-EN ISO 10545-7	-	GRIGIO: 4 PERLA: 4 ANTRACITE 3
	ASSORBIMENTO D'ACQUA water absorption	UNI-EN ISO 10545-3	≤ 0,5 %	CONFORME compliant
	RESISTENZA DEI COLORI ALLA LUCE colour resistance to light	DIN 51094	-	RESISTENTE resistant
	COEFFICIENTE DI DILATAZIONE TERMICA LINEARE (100° C) linear thermal expansion coefficient (100° C)	UNI-EN ISO 10545-8	METODO DISPONIBILE test method available	METODO DISPONIBILE test method available
	RESISTENZA AGLI SBALZI TERMICI thermal shock resistance	UNI-EN ISO 10545-9	-	RESISTENTE resistant
	RESISTENZA AL GELO frost resistance	UNI-EN ISO 10545-12	-	RESISTENTE resistant
	RESISTENZA AL CAVILLO crazing resistance	UNI-EN ISO 10545-11	-	RESISTENTE resistant
	RESISTENZA ALLE MACCHIE resistance to stains	UNI-EN ISO 10545-14	CLASSE 3 MIN.	CLASSE 3 MIN Class 3
	RESISTENZA CHIMICA chemical resistance	UNI-EN ISO 10545-13	GB MIN.	GB. MIN
	PIOMBO E CADMIO RILASCIATI lead and cadmium given off	UNI-EN ISO 10545-15	METODO DISPONIBILE test method available	METODO DISPONIBILE test method available
	REAZIONE AL FUOCO reaction to fire	EN 13501-1	-	RESISTENTE resistant
	ANGOLO CRITICO DI SLITTAMENTO slip resistance (ramp test)	DIN 51130	-	ROCCIA + CEMENTO: R10 SLATE+RIGA:R9
	RESISTENZA ALLO SLITTAMENTO slip resistance (pendulum test)	BS 7976-2	-	CEMENTO + ROCCIA: 50 RIGA + SLATE: 36
	RESISTENZA ALLO SLITTAMENTO slip resistance (pendulum test)	UNI ENV 12633 AS/NZS 4586	-	CLASS 2 P3
	COEFFICIENTE DINAMICO DI ATTRITO SU BAGNATO (DCOF) wet dynamic coefficient of friction (DCOF)	ANSI A137.1-BOT 3000	≥ 0.42	CONFORME compliant
	VARIAZIONE DI TONO shade variations	-	-	CEMENTO : V2 ROCCIA : V3 RIGA: V3 - SLATE : V4

### GRES PORCELLANATO SMALTATO GLAZED PORCELAIN

Piastrelle di ceramica pressate a secco con assorbimento d'acqua Eb ≤ 0,5 %. Caratteristiche di qualità secondo i test di controllo previsti dalla norma EN14411:2013 appendice L gruppo BIa GL  
Dry-pressed ceramic tiles with water absorption Eb ≤ 0,5 %. Quality specification, according to control test of EN14411:2013 appendix L group BIa GL



# SUPERFICI20 & CROMIA26



## SUPERFICI20 & CROMIA26

slate perla      bianco, grigio1, grigio2

La serie rivela strutture e nuance cromatiche adatte a superfici capaci di esaltare le materie e stupire.

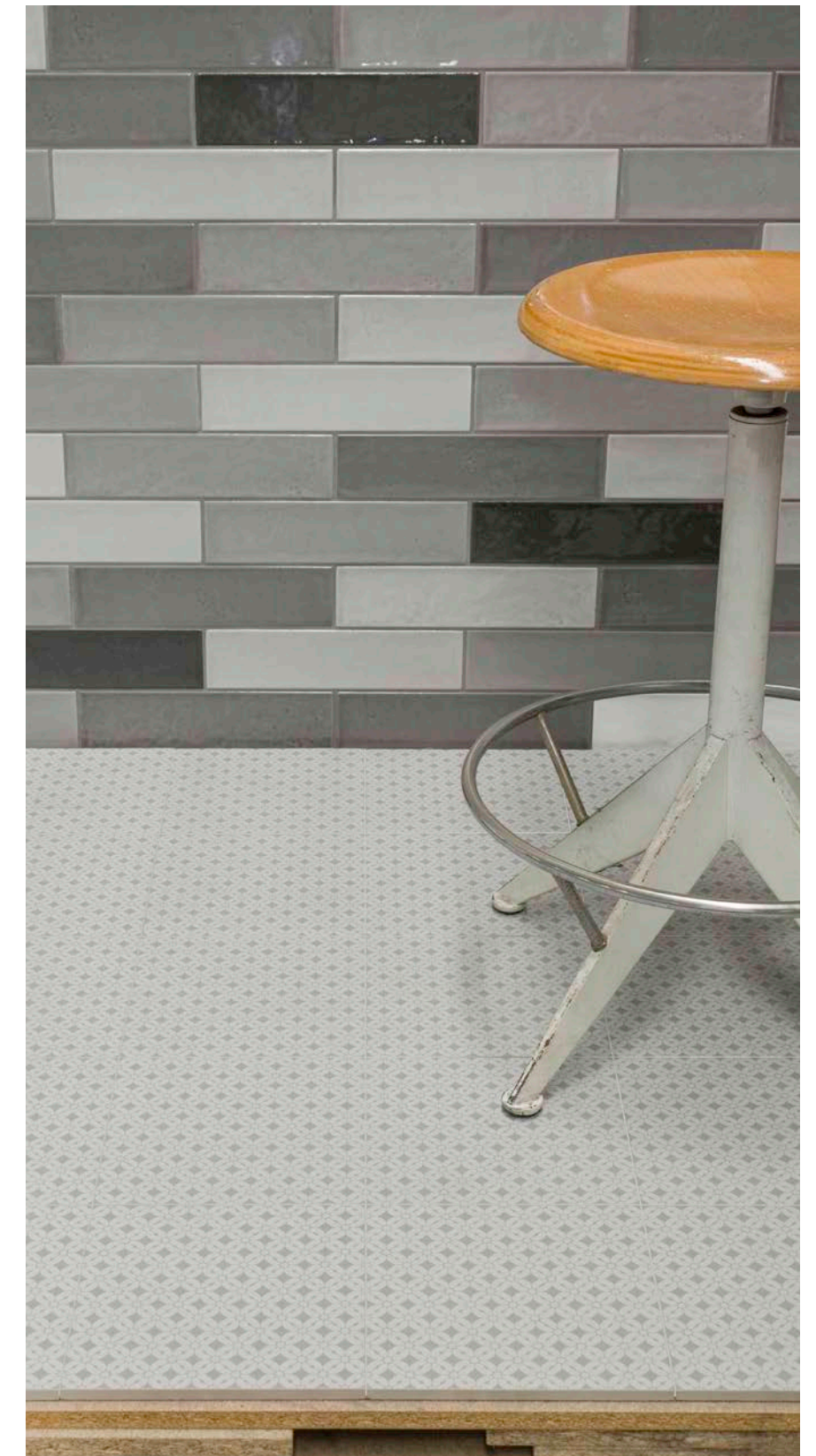
L'eleganza estetica della tradizione riproposta in un formato unico è valorizzata da sfogliature, irregolarità e accostamenti di colori che permettono infinite combinazioni per lasciarti scegliere nel modo migliore possibile: seguendo il tuo istinto.

Tra i possibili abbinamenti vi è il rivestimento Cromia 26 di Quintessenza Ceramiche. Un rivestimento in pasta bianca di formato 6,5x26,6 che grazie alla sua scala cromatica e alla grande versatilità di pose, risulta il partner perfetto di Superfici 20. Un accostamento elegante e raffinato in grado di dipingere infinite possibilità di combinazione.

The range has textures and colour variations for surfaces that enhance the materials and give amazing results.

Traditional aesthetic elegance reappears in a single size, embellished with effects of flaking, irregular grooves and ridges and colour variants, allowing infinite combinations to let you choose the best possible solutions - following your instinct.

Possible combinations may include the Quintessenza Ceramiche Cromia26 wall tiles. This is a white-body wall tile in size 6,5x26,6 cm which, with its chromatic scale and great versatility in laying options, is the perfect partner for Superfici20. It offers an elegant, refined combination giving rise to infinite possibilities for matching.



## CROMIA26 & SUPERFICI20

grigio2, grigio3, fiore perla  
grigio4, grigio5



**SUPERFICI20**

cemento perla