

Club bi-color

Harbour design 2012

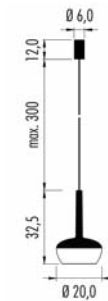
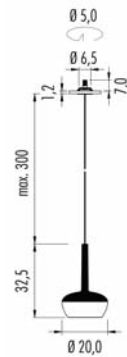
Suspended item for interior lighting with coaxial cable. Diffuser composed of an ecofriendly ceramic material, entirely recyclable. Two different canopy types, on demand: "Cup" external canopy for installation on all ceilings. "Arc" recessed canopy for plasterboard or wooden ceilings, in both cases there is no need to plaster in. The thickness of the ceiling must be 1,2cm, and the minimum space for the canopy installation not less than 7,5cm.

Articolo a sospensione per interni dotato di cavo coassiale. Diffusore in materiale ceramico ecocompatibile, totalmente riciclabile. Due diverse tipologie di rosone, a richiesta: "Cup" rosone esterno a vista, installabile su tutti i tipi di soffitti. "Arc" rosone ad incasso per soffitti di cartongesso o per soffitti in legno, in entrambi i casi senza opere di stuccatura. Lo spessore del soffitto deve essere 1,2cm, e l'ingombro minimo per il montaggio del rosone non inferiore a 7,5cm.

Hängeartikel für Innen mit Koaxialkabel und mit einem vollständig recyclebaren Keramikschirm versehen. Je nach Einsatzzweck kann für die Installation ein Einbau- oder Aufputzbaldachin verwandt werden. Der Aufputzbaldachin „Cup“ ist für alle Decken. Der Einbaubaldachin „Arc“ ist für Gipskarton – oder Holzdecken geeignet, ohne verputzen. Die Deckenstärke muss 1,2cm betragen. Der Hohlraum für den Einbau des Baldachins muss mindestens 7,5cm hoch sein.

Suspension pour intérieur avec câble coaxial. Diffuseur qui se compose d'un matériel céramique qui respecte l'environnement, totalement recyclable. Deux différents types de patères, sur demande: Patère « Cup » apparente, qui s'installe sur tout type de plafond. Patère « Arc » encastrée, pour plafond en placoplâtre ou en bois, sans besoin d'enduire. L'épaisseur du faux-plafond doit être 1,2cm, et le plénum minimum pour le montage ne doit pas être inférieur à 7,5cm.

Artículo de suspensión para interior con cable coaxial. Difusor de material cerámico ecocompatible, totalmente reciclable. Dos diversas tipologías de rosetón, bajo pedido: "Cup" rosetón exterior a la vista, instalable en todos los tipos de techo. "Arc" rosetón oculto para los techos de escayola o madera, en ambos casos sin necesidad de enmasillar o retocar. El espesor del techo debe ser 1,2cm, y la superficie mínima para el montaje del rosetón no debe ser inferior a los 7,5cm.



IP20	©	ARC	CE	▽
220-240V		9W CRI>85	on/off	
C1A.2 ■ L. □				
■ Led color	Nominal lm	Beam spread		
2 = 2700 °K	1155	L = 60°		
3 = 3000 °K	1222			

IP20	©	CUP	CE	▽
220-240V		9W CRI>85	on/off	
C1C.2 ■ L. □				
■ Led color	Nominal lm	Beam spread		
2 = 2700 °K	1155	L = 60°		
3 = 3000 °K	1222			

□	Up	Down	Diffuser color	ARC canopy - rosone	CUP canopy - rosone
CB	●	●	Copper/Blue - Rame/Blu	White - Bianco	Black - Nero
CG	●	●	Copper/Green - Rame/Verde	White - Bianco	Black - Nero
CP	●	●	Copper/Rose - Rame/Rosa	White - Bianco	Black - Nero
CR	●	●	Copper/Red - Rame/Rosso	White - Bianco	Black - Nero

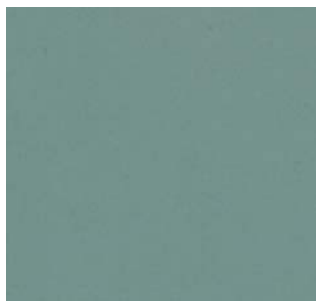




Red/Rosso



Rose/Rosa



Green/Verde



Blue/Blu



Brass/Ottone



Copper/Rame

The colour rendering of these samples is approximate, not being possible to faithfully reproduce by offset printing.

I campioni colore sono solamente indicativi, non essendo possibile la riproduzione fedele a mezzo stampa offset.

Durch den Offset-Druck sind leichte Farbabweichungen der hier gezeigten Muster möglich.

Les échantillons de couleurs sont indicatifs, l'impression papier ne permettant pas une reproduction fidèle.

Las muestras de color son sólo indicativas, no siendo posible una reproducción fiel mediante impresión en papel.

Ⓐ Alimentatore incluso
control gear included
Vorschaltgerät mitgeliefert
platine d'alimentation fournie
alimentador incluido

Ⓒ Converter incluso
Converter included
Konverter mitgeliefert
Convertisseur fourni
Convertidor incluido

Ⓕ Lampadina inclusa
including bulb
Leuchtmittel inklusiv
ampoule comprise
bombilla incluida

Ⓓ Trasformatore incluso
transformer included
Trafo mitgeliefert
transformateur fournie
transformador incluido

Ⓐ Alimentatore non incluso
control gear not included
Vorschaltgerät nicht mitgeliefert
platine d'alimentation non fournie
alimentador excluido

Ⓒ Converter non incluso
Converter not included
Konverter nicht mitgeliefert
Convertisseur non fourni
Convertidor excluido

Ⓕ Lampadina non inclusa
Bulb not included
Leuchtmittel nicht mitgeliefert
Ampoule non fourni
Bombilla excluida

Ⓓ Trasformatore non incluso
transformer not included
Trafo nicht mitgeliefert
transformateur non fournie
transformador excluido

IP identification

IP2X protezione contro corpi estranei ≥ 12mm
protection against solid objects ≥ 12mm
Schutz gegen Fremdkörpern ≥ 12 mm
protection contre des corps étrangers ≥ 12mm
protegido contra objetos extraños ≥ 12mm

IP4X protection against solid objects ≥ 1mm
protezione contro corpi estranei ≥ 1mm
Schutz gegen Fremdkörpern ≥ 1mm
protection contre des corps étrangers ≥ 1mm
protegido contra objetos extraños ≥ 1mm

IPX0 nessuna protezione
no protection
kein Schutz
non protégé
sin protección

“Creativity is inventing, experimenting, growing, taking risks, breaking rules, making mistakes, and having fun.”

Mary L. Cook