

Poltroncina con struttura in legno schiumato. gambe in legno laccato nero beluga opaco.  
*Chair with foamed wooden structure. Legs in nero beluga matt lacquered wood.*  
*Stuhl mit Holzstruktur, gepolstert. Holzbeine nero beluga matt lackiert.*  
*Chaise avec structure en bois et mousse. Pieds en bois laqué nero beluga mat.*

MISURE STANDARD/STANDARD SIZES/STANDARDGRÖSSEN/MESURES STANDARDS

59 x 55 x 84 h

Rivestimento / Upholstery / Bezug / Revêtement

Tessuto / Fabric / Stoff / Tissu AMSTERDAM (Extra)

Velluto / Velvet / Samt / Velours

Pelle / Leather / Leder / Cuir

CAT. C

COLORATA - DUNE

(minimo 2 sedie / minimum 2 chairs / mindeste 2 Stühle / 2 chaises minimum)

Tessuto cliente\*\* / C.O.M.\*\* / Kundestoff\*\* / Tissu du client\*\*

0,48 16

FINITURE OPZIONALI/OPTIONAL FINISH/SONDER-AUSFÜHRUNGEN/FINITIONS EN OPTION

- Gambe nero beluga lucido

*Legs nero beluga shiny lacquered finish / Beine nero beluga glänzend lackiert. / Pieds laqué nero beluga brillant*

- Gambe finitura satinata ottone (104M)

*Legs in satin finish brass (104M) / Beine Ausführung satiniert Messing (104M) / Pieds finition satiné laiton (104M)*

- Trapuntatura DIAMOND su seduta

*DIAMOND quilting on the seat / Steppung DIAMOND auf Sitz / capitonnage DIAMOND sur le siège*

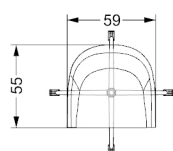
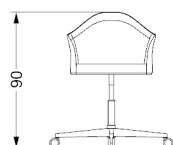
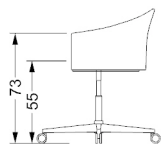
- Trapuntatura DIAMOND su schienale interno

*DIAMOND quilting on the back (inside) / Steppung DIAMOND auf Rücken (innen) / capitonnage DIAMOND sur dossier (intérieur)*

- Trapuntatura DIAMOND su schienale esterno

*DIAMOND quilting on the back (outside) / Steppung DIAMOND auf Rücken (aussen) / capitonnage DIAMOND sur dossier (extérieur)*

**\*\*Verificare quantitativo e tipologia di materiale / \*\*Check about quantity and type of material / \*\*Menge und Art des Materials sind zu prüfen / \*\*Vérifier quantité et typologie de matériau**



Poltroncina con struttura in legno schiumato. Basamento in alluminio lucido regolabile in altezza con ruote.

*Armchair with foamed wooden structure. Base in polished aluminium with pump to adjust the height and with wheels.*

*Sessel mit Holzstruktur, gepolstert. Basis aus poliertem Aluminium, höhenverstellbar und mit Rädern.*

*Fauteuil avec structure en bois et mousse. Base en aluminium poli avec piston pour réglage hauteur et roues.*

MISURE STANDARD/STANDARD SIZES/STANDARDGRÖSSEN/MESURES STANDARDS

59 x 55 x 84,5 h

Rivestimento / Upholstery / Bezug / Revêtement

Tessuto / Fabric / Stoff / Tissu AMSTERDAM (Extra)

Velluto / Velvet / Samt / Velours

Pelle / Leather / Leder / Cuir

CAT. C

COLORATA - DUNE

(minimo 2 sedie / minimum 2 chairs / mindeste 2 Stühle / 2 chaises minimum)

Tessuto cliente\*\* / C.O.M.\*\* / Kundestoff\*\* / Tissu du client\*\*

0,46 22

0,46 22

FINITURE OPZIONALI/OPTIONAL FINISH/SONDER-AUSFÜHRUNGEN/FINITIONS EN OPTION

- Trapuntatura DIAMOND su seduta

*DIAMOND quilting on the seat / Steppung DIAMOND auf Sitz / capitonnage DIAMOND sur le siège*

- Trapuntatura DIAMOND su schienale interno

*DIAMOND quilting on the back (inside) / Steppung DIAMOND auf Rücken (innen) / capitonnage DIAMOND sur dossier (intérieur)*

- Trapuntatura DIAMOND su schienale esterno

*DIAMOND quilting on the back (outside) / Steppung DIAMOND auf Rücken (aussen) / capitonnage DIAMOND sur dossier (extérieur)*

- Basamento in ottone (104M), ottone dark (105M)

*Base in satin finish brass (104M), dark brass (105M) / Basis Ausführung satiniert: Messing (104M), dark Messing (105M) / Base en finition satiné: laiton (104M), laiton dark (105M)*

*\*\*Verificare quantitativo e tipologia di materiale / \*\*Check about quantity and type of material / \*\*Menge und Art des Materials sind zu prüfen / \*\*Vérifier quantité et typologie de matériau*