

FRIGATE

Év / Year
2020

HU Állítható magasságú forgószékek
EN Height-adjustable swivel chairs

Tervező / Designer
Kerégyártó András / András Kerégyártó



PLYDESIGN

HU

A székpálást két részből áll: a háttámlát 3D–furnér technológiával készítik, míg az ülésrészt hagyományos rétegeltlemez eljárással állítják elő. A háttámla, mely minden irányban ívelt, ideális támogatást nyújt a deréknek, annak felső részével és az ülőfelülettel együtt, ahol az élek a testtel ellentétes irányban kihajlanak, hogy ne vágják a hátat és a combot.

A régi és az új technológiák ötvözete lehetővé teszi számunkra, hogy ugyanolyan optimális ülési kényelmet kínáljunk, mint más, teljes egészében 3D–furnérral készült székek, miközben sokkal szélesebb közönség számára elérhetővé tudjuk tenni. Az elegáns vonalak ellensúlyozzák a FRIGATE robusztus karakterét, amely az idő múlásának tökéletesen ellenáll.

Méretetek:

Állítható magasságú forgószék:

482 × 520 × 800–880 mm (H × Sz × M)

Ülésmagasság: 445–525 mm

Ülésszélesség: 413 mm

Ülésmélység: 435 mm

Súly: 6,5 kg

Állítható magasságú görgős forgószék:

495 × 520 × 800–880 mm (H × Sz × M)

Ülésmagasság: 445–525 mm

Ülésszélesség: 413 mm

Ülésmélység: 435 mm

Súly: 7,5 kg

EN

The chair's shell consists of two components: the backrest is made with the aid of 3D–Veneer technology, while the seat pan is produced through conventional moulded plywood process. The backrest, curved in all dimensions, provides an ideal support for the waist, along with its upper part and seat pan where the edges are bent in the opposite direction of the body in order to avoid cutting into the back and the thighs. The combination of old and new technologies enables us to offer an optimal seating comfort as other seats made entirely with 3D–Veneer, while making it available for a much wider audience. The sublime silhouettes counterbalance the sturdy character of FRIGATE which is designed to withstand the course of time.

Dimensions:

Height-adjustable swivel chair:

482 × 520 × 800 mm (L × W × H)

Seat height: 445–525 mm

Seat width: 413 mm

Seat depth: 435 mm

Weight: 6,5 kg

Height-adjustable swivel chair w/ castors:

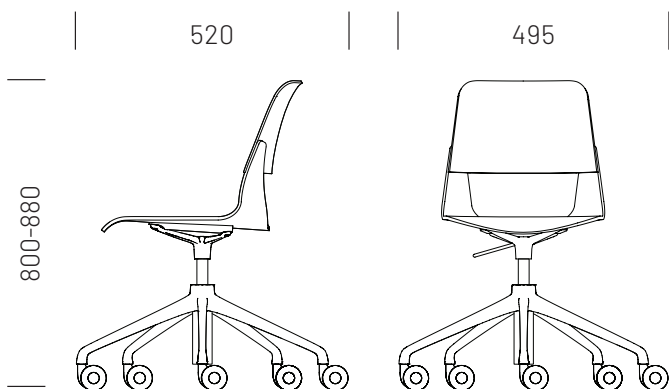
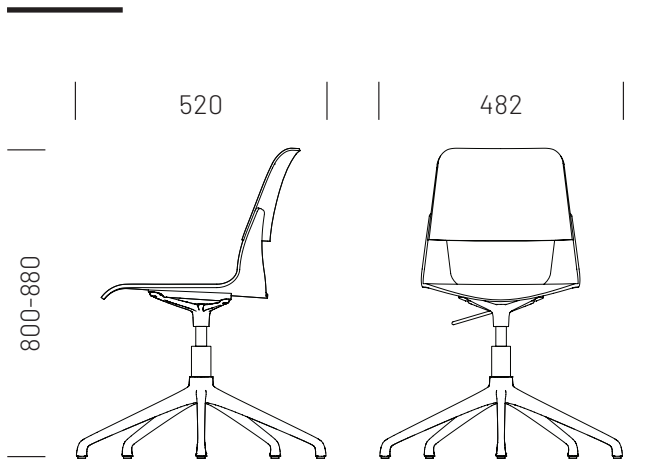
495 × 520 × 800–880 mm (L × W × H)

Seat height: 445–525 mm

Seat width: 413 mm

Seat depth: 435 mm

Weight: 7,5 kg



Tanúsítványok / Certificates:

Stabilitás és biztonság / Stability and safety:
MSZ EN 12520:2016
MSZ EN 16139:2013

Felületi ellenállás / Surface resistance:
EN 12720:2009+A1:2013
SIS 83 91 17 2) or EN 15186 3)
EN 12722:2009+A1:2013
EN 12721:2009+A1:2013
NS 8061
EN ISO 105-E04:2013



Material &
colour options

SHELLS

MATERIAL & COLOUR OPTIONS



American walnut



European oak



Bleached oak



Warm white



Peach



Claret



Blue



Green



Gray



Black

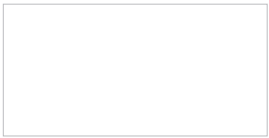
BASE OF SWIVEL CHAIRS



Polished aluminum



Black powder coated



White powder coated

CASTORS



Black



Chrome



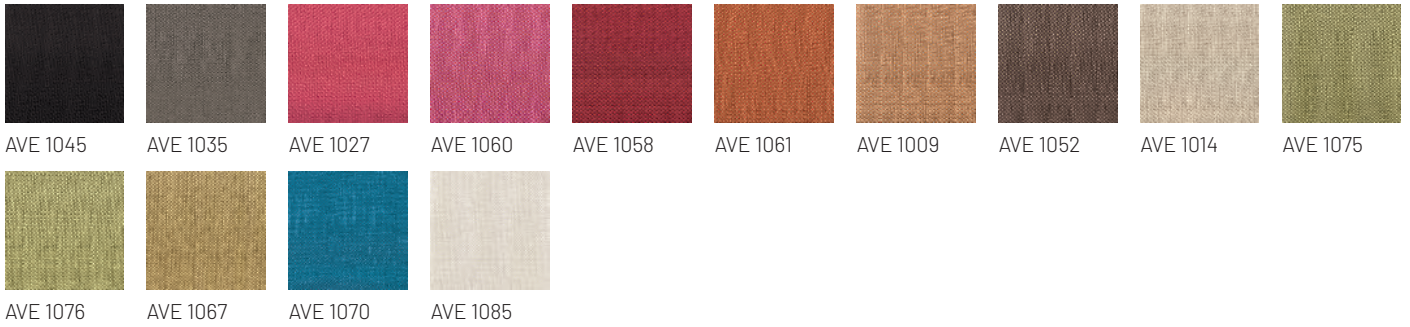
White

AVE

KartalTex



AVE 1091



COMPOSITION	DURABILITY
100% Polyester.	35.000 Martindale

ERA

Camira
 Designed by Penny Lovatt and
 recoloured by Morwenna Fallows



CSE01

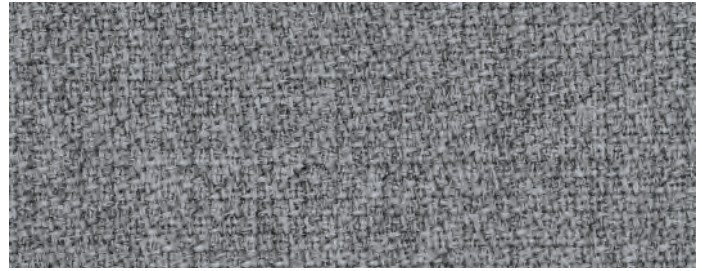


COMPOSITION	DURABILITY	LIGHTFASTNESS	PILLING	FLAMMABILITY*	ENVIRONMENT
100% Polyester. Non metallic dyestuffs	≥ 100.000 Martindale	5	Dry: 4 Wet: 4	EN 1021 - 1 (cigarette) EN 1021 - 2 (match) BS 7176 Low Hazard	OEKO-TEX® Standard 100 Indoor Advantage™ „Gold“

* Find more information at camirafabrics.com

STEP MELANGE

Gabriel
 Designed by Inger Mosholt Nielsen



60004



COMPOSITION	DURABILITY	LIGHTFASTNESS	PILLING	FLAMMABILITY*	ENVIRONMENT
100% Trevira cs	100.000 Martindale	5-7	4-5	IMO MSC 307(88) Annex 1 part 8 MED Certificate IMO IMO MSC 307(88) Annex 1 part 8 UK	STANDARD 100 by OEKO-TEX® EU Ecolabel

* Find more information at gabriel.dk

ULTRA

Sørensen
Designed by Sørensen



41598



41599 41590 41573 41580 41575 41597 41589 41588 41585 41586
41584 41576 41583 41582 41581 41594 41593 41579 41578 41574
41587 41592 41571 41572 41566 41570 41569 41568 41567

COMPOSITION	LIGHTFASTNESS	PILLING	FLAMMABILITY*	ENVIRONMENT
Protected leather	6-7	Dry: 4-5 Wet: 4	BS EN 1021-1 and 2 CA TB 117-2013	Free of chrome VI

*Find more information at sorensenleather.com